

แผนการดำเนินงาน

ส่งเสริมและบริหารจัดการองค์กรปกครองส่วนท้องถิ่นให้เป็นสุขภาวะ

(HAPPY WORKPLACE)



องค์การบริหารส่วนตำบลน้ำเค็ม อำเภอผักไห่
จังหวัดพระนครศรีอยุธยา

การเสริมสร้างคุณภาพชีวิตกับการทำงานอย่างมีความสุข

องค์กรแห่งความสุข (Happy Workplace) เป็นแนวคิดหลักที่มุ่งการดำเนินงานกับกลุ่มเป้าหมายหลักคือ “คนทำงาน ในองค์กร” ที่ถือเป็นบุคคลสำคัญและเป็นกำลังหลักของทั้งครอบครัว องค์กร ชุมชน และสังคม การสร้างความสุขในที่ทำงาน นับว่าเป็นปัจจัยสำคัญในการบริหารองค์กร มุ่งเน้นให้บุคลากรทุกคนในองค์กรมีความสุขในการทำงาน ความสุขที่เกิดขึ้นนั้นก่อให้เกิดกระบวนการทางความคิด ทำให้งานที่ได้รับมอบหมายมีประสิทธิภาพมากขึ้น ลดความตึงเครียดจากการทำงาน สภาพแวดล้อม รวมทั้งลดความขัดแย้งภายในองค์กร ความสุขที่เกิดขึ้นจากการทำงานเปรียบเสมือนน้ำหล่อเลี้ยงให้พฤติกรรมคนปรับเปลี่ยนและพัฒนาในแนวโน้มที่ดีขึ้น

Happy Workplace คือ กระบวนการพัฒนาคนในองค์กรอย่างมีเป้าหมายและให้ยุทธศาสตร์สอดคล้องกับวิสัยทัศน์ขององค์กร เพื่อให้องค์กรมีความพร้อมต่อการเปลี่ยนแปลง ซึ่งจะนำพาองค์กรไปสู่การเติบโตอย่างยั่งยืน (การจัดการองค์กรโดยเน้น การจัดการ “คน” เป็นหลัก) โดยใช้ความสุขพื้นฐานแปดประการ (Happy ๘) เป็นแนวทางในการบริหารจัดการชีวิตให้มีความสุข อย่างยั่งยืน สร้างทัศนคติบวกต่อมุมมองในการดำเนินชีวิต การอยู่ร่วมกับผู้อื่น การรับผิดชอบต่อสังคม เป็นสมาชิกที่ดีต่อครอบครัว องค์กร และสังคม โดยมีความสุขที่แท้จริงบนพื้นฐาน ความสุขแปดประการที่สมดุลกับชีวิต ประกอบด้วย

Happy Body (สุขภาพดี)

Happy Heart (น้ำใจงาม)

Happy Relax (ผ่อนคลาย)

Happy Brain (หาความรู้)

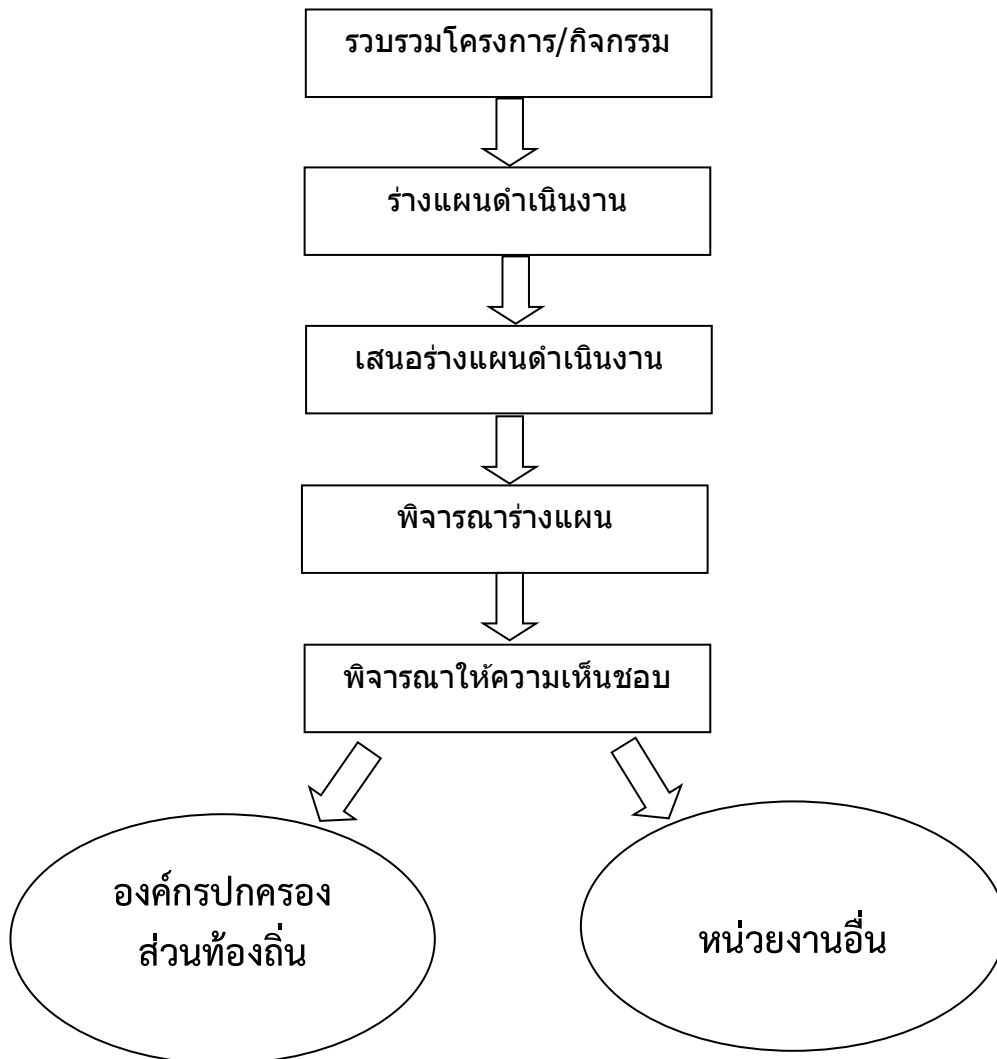
Happy soul (คุณธรรม)

Happy money (ใช้เงินเป็น)

Happy family (ครอบครัว)

Happy Society (สังคมดี)

แผนภูมิขั้นตอนการจัดทำแผนการดำเนินงาน



การเสริมสร้างคุณภาพชีวิตและความสุขในการทำงาน (Happy Workplace) ประจำปี ๒๕๖๖

๑. หลักการและเหตุผล ความสุข (Happy) หมายถึง การประเมินของแต่ละคนว่าชื่นชอบชีวิตโดยรวมของตนเองมากแค่ไหน การที่เราบอกว่าเรามีความสุข จึงหมายถึงเรารู้สึกชอบหรือพึงพอใจกับชีวิตเราร่วมกับสิ่งที่เรารู้สึกในแต่ละวัน คนที่มีความสุขนั้น เป็นคนที่ได้ทำในสิ่งที่ตนต้องการและทำสำเร็จ ไม่รู้สึกวิตกกังวลกับชีวิตตนเอง ชอบสนุกสนานอยู่กับเพื่อนฝูง และชอบประสบการณ์ใหม่ๆ มีอารมณ์มั่นคงไม่เปลี่ยนแปลงขึ้นลงง่าย และมักจะหวังว่าตนจะพบเจอ สิ่งดีๆ ในอนาคต (วินโยเฟน ๑๙๙๗) การสร้างความสุขในที่ทำงาน (Happy Workplace) หรือการสร้างองค์กร แห่งความสุขนั้น หมายถึง หน่วยงานที่ทำงาน ที่มีความมั่นคงก้าวหน้าตามจุดประสงค์ของภารกิจคนในองค์กรทุก ฝ่ายที่เกี่ยวข้อง ต้องอาศัยหลักการ ๓ ประการ คือ คนที่ทำงานมีความสุข การให้ความสำคัญกับคนในองค์กร ซึ่งจะ ทำให้คนในองค์กรเกิดความเสียสละและจงรักภักดีกับองค์กร ที่ทำงานนำอยู่ด้วยการสร้างสภาพแวดล้อมที่ดีในที่ทำงานทำให้เกิดความสุขกายสุขใจในที่ทำงาน ชุมชน สมานฉันท์ ด้วยการสร้างความรักและความสามัคคี ภายในองค์กร วิธีการสร้างองค์กรแห่งความสุข จะต้อง สร้างบทบาทของคนในองค์กรให้เหมาะสม ต้องทำให้ ผู้บริหารรับรู้เข้าใจว่าองค์กรแห่งความสุข คืออะไร และ พร้อมทั้งจะสนับสนุน โครงการพัฒนาแห่งสหประชาชาติ (UNDP) กำหนดตัวชี้วัดความก้าวหน้าของมนุษย์ เรียกว่าความสุข ๘ ประการซึ่งมีอยู่ ๓ ส่วนใหญ่ๆ คือ ความสุขของคน ความสุขของครอบครัว และความสุขของสังคม ดังนี้

๑.๑ Happy body (สุขภาพดี) คือ ความสุขจากการมีสุขภาพดีแข็งแรงทั้งกาย และใจ ซึ่งเกี่ยวข้อง กับการรู้จักใช้ชีวิตให้สอดคล้องกับสภาพแวดล้อมที่เป็นอยู่

๑.๒ Happy heart (น้ำใจงาม) คือ ความมีน้ำใจเอื้ออาทรต่อกันและกันในองค์กรเป็นสิ่งที่สำคัญ ไม่มีใครอยู่ได้คนเดียวในโลกนี้ เราต้องรู้จักการแบ่งปันและต้องรู้สึกว่ามีคนอื่นก็มีความสุขใจเกิดขึ้น

๑.๓ Happy relax (ผ่อนคลาย) คือ การรู้จักผ่อนคลาย ไม่ว่าจะเป็นการทำงานหรือ การใช้ชีวิต ต้อง นำทางสายกลางมาใช้ ต้องรู้จักปล่อยวางบ้าง เพราะจริงจังแต่ไม่ไหวต้องมีค วาม "หยุด" เพื่อจะมีสติและคิดเดินต่อไป

๑.๔ Happy brain (หาความรู้) คือ ความสุขจากการได้เรียนรู้พัฒนาสมองตัวเองจากแหล่งต่างๆ นำไปสู่ความเป็นมืออาชีพและความก้าวหน้าในการทำงาน คนเราเรียนเพื่อรู้มีปัญญาก้าวหน้า บทความ เรื่อง การ สร้างความสุขในที่ทำงาน (Happy Workplace) ในชีวิตเป็นสิ่งสำคัญ อนาคตก้าวหน้า เงินทอง เกียรติยศ ชื่อเสียง ความต้องการต่างๆ ของมนุษย์เกิดจากการเรียนรู้ และการพัฒนาตนเอง

๑.๕ Happy soul (คุณธรรม) คือ ความศรัทธาศาสนาและศีลธรรมในการดำเนินชีวิต ความสุขของ คนที่ทำงานเกิดได้จากธรรมะ จริยธรรม ความซื่อสัตย์เป็นสิ่งสำคัญของมนุษย์ทุกคนที่องค์กรต้องสร้าง องค์กรใด ไม่ปลูกฝังความศรัทธาศาสนาและศีลธรรมให้เกิดในองค์กร อย่าหวังว่าคนในองค์กรจะซื่อสัตย์ จงรักภักดีและมีน้ำ นิ่งใจเดียว พร้อมทั้งจะช่วยเหลือองค์กรยามที่องค์กรตกอับ คุณธรรมจริยธรรม เป็นสิ่งสำคัญของทุกองค์กร

๑.๖ Happy money (ใช้เงินเป็น) คือ การรู้จักเก็บออม รู้จักใช้ไม่เป็นหนี้ ถ้าเชื่อว่าหาความสุข ด้วยเงินไม่มีวันพอ เพราะบางครั้งเงินไม่สามารถตอบสนองความสุขให้คนได้จริงๆ ทั้งนี้หนี้ของมนุษย์ที่สำคัญ มีอยู่ ๒ อย่างคือ หนี้ที่ควรมีกับหนี้ที่ไม่ควรมี หนี้ที่ควรมีได้แก่หนี้ที่ใช้ในการดำเนินชีวิตเกี่ยวข้องกับปัจจัย ๔ (อาหาร เครื่องนุ่งห่ม ที่อยู่อาศัย ยา รักษาโรค) รวมถึงหนี้ความรู้ และหนี้ที่ไม่ควรมีได้แก่ หนี้ที่เกิดจากความใช้จ่าย สิ้นเปลือง ฟุ้งเฟ้อ อยากรมีอยากเด่นตามคนอื่นต่างๆ ที่อาจจะไม่มีความจำเป็น

๑.๗ Happy family (ครอบครัวดี) คือ ครอบครัวที่เข้มแข็งอบอุ่นเป็นครอบครัวที่อบอุ่นและมั่นคง ความสุขที่ให้กับคนในครอบครัวไม่ว่าจะเป็นพ่อ, แม่, ญาติผู้ใหญ่, ลูก, ภรรยา หรือหลาน คือ การสร้างภูมิคุ้มกัน ทางจิตใจให้ครอบครัว

๑.๘ Happy society (สังคมดี) คือ อยู่กันอย่างสันติ มีคุณภาพชีวิตที่ดี ไม่เอาัดเอาเปรียบ สังคมดี จะเกิดขึ้นได้เมื่อมีความรัก ความสามัคคี เอื้อเฟื้อต่อคนในสังคม

๑. หลักการและเหตุผล

ความสุข ๘ ประการข้างต้น สามารถสร้างได้เพื่อให้เกิดความสุขที่ใหญ่ที่สุด คือ การสร้างความสุข ในที่ทำงาน (Happy Workplace) เมื่อสร้างความสุขในที่ทำงานแล้วเกิดอะไรขึ้น ความสุขที่ทุกคนจะได้จากการ ทำงาน คือ ความสุขจากการด ารงชีวิตที่เหมาะสม มีผลงานที่ดี มีความมั่นคงในอาชีพ ได้รับค่าตอบแทนและ สวัสดิการที่ดี เกิดความรู้สึกว่าตัวเองเป็นคนที่มีความค่าต่อองค์กร มีความสัมพันธ์ระหว่างพนักงานและผู้บริหารที่ดี ขึ้น มีแรงจูงใจในการทำงานมากขึ้น มีความรู้ในการพัฒนาคุณภาพชีวิต นำไปเผยแพร่ต่อครอบครัว ชุมชน และแรงงานที่มีคุณค่าของประเทศ ที่ทำงานมีความสุขขององค์กรได้อะไร สิ่งที่องค์กรได้จากการมีความสุขในที่ทำงาน คือ ผลผลิตสูงสุด การบริการดีขึ้น คุณภาพของสินค้าและบริการดีขึ้น ลดการขาดงาน การเข้างานช้า การลาป่วย ลากิจของพนักงาน มีชุมชนที่เข้มแข็งในองค์กร สภาพแวดล้อมในการทำงานดีขึ้น ลดอัตราการเลิกจ้างงาน ประหยัดค่าใช้จ่ายในการสรรหา ฝึกพนักงานใหม่ ภาพลักษณ์ขององค์กรดีขึ้น และลดความไม่พอใจของผู้ใช้ แรงงาน ท าให้ความสัมพันธ์ระหว่างฝ่ายบริหารกับพนักงานดีขึ้น พนักงานก็จะมีความรักในองค์กรมากขึ้น ซึ่งเป็น เรื่องที่องค์กรต้องการที่สุด องค์กรแห่งความสุข เป็นเรื่องที่ทุกคนสัมผัสได้ เข้าหาได้ เข้าถึงได้ และทำให้คนท างาน มีความสุข ที่ทำงานน่าอยู่ ชุมชนสมานฉันท์ ดังนั้น องค์กรอุตสาหกรรมป่าไม้จึงได้จัดท ากิจกรรมการเสริมสร้างคุณภาพชีวิตและความสุข ในการทำงาน (Happy Workplace) เพื่อที่จะนำข้อมูลมาใช้ปรับปรุง และวางแผนในการพัฒนาเพิ่มความผูกพัน ต่อ องค์กรของบุคลากรและสามารถ รงรักษา บุคลากรไว้ได้ในระยะยาว อีกทั้ง ส่งเสริมให้พนักงานในองค์กร ปฏิบัติงานได้อย่างมีความสุข บุคลากรสามารถรับรู้ถึงการเปลี่ยนแปลงและร่วมมือกันพัฒนาให้องค์กรประสบความสำเร็จต่อไป

๒. วัตถุประสงค์

๒.๑ เพื่อให้มีกิจกรรมส่งเสริมให้พนักงานในองค์กรปฏิบัติงานได้อย่างมีความสุข

๒.๒ เพื่อให้องค์กรมีสภาพแวดล้อม บรรยากาศการทำงาน และทรัพยากรที่สนับสนุนการทำงาน รวมถึง ความสัมพันธ์ของพนักงาน และผู้บังคับบัญชาที่ดี ๒.๓ เพื่อเป็นการเสริมสร้างความผูกพันของพนักงานให้มากยิ่งขึ้น และสามารถ รงรักษาบุคลากร ขององค์กร

๒.๓ เพื่อเป็นการเสริมสร้างความผูกพันของพนักงานให้มากยิ่งขึ้นและสามารถ รงรักษาบุคลากร ขององค์กร

๓. เป้าหมาย

สามารถดำเนินงานตามกิจกรรมการเสริมสร้างคุณภาพชีวิตและความสุขในการทำงานได้อย่างน้อย ๓ กิจกรรม และ ผลสำรวจความพึงพอใจของการจัดกิจกรรมอยู่ในระดับมาก

๔. วิธีการดำเนินงาน

๔.๑ เตรียมงาน โดยหน่วยงาน ที่รับผิดชอบด้านนโยบาย (Happy workplace)

๔.๒ จัดท าแผนการดำเนินงาน (Happy workplace)

๔.๓ เสนอแผนให้ผู้ อำนวยการให้ความเห็นชอบและแจ้งเวียนหน่วยงานเพื่อทราบและด ารงการ

๔.๔ ด ารงการตามกิจกรรมย่อย

๔.๕ ส ารวจความพึงพอใจของแต่ละกิจกรรม

๔.๖ สรุปผลการปฏิบัติงานตามแผนดำเนินงานรายปี เสนอผู้ อำนวยการเพื่อโปรดทราบ

๕. ระยะเวลาดำเนินการ

ตุลาคม ๒๕๖๕ ถึง กันยายน ๒๕๖๖

๖. สถานที่ดำเนินการ

องค์การบริหารส่วนตำบลลาดน้ำเค็ม

๗. ตัวชี้วัด

เชิงปริมาณ มีกิจกรรมเพื่อส่งเสริมความสุขในการท างานอย่างน้อย ๓ กิจกรรม เชิงคุณภาพ ผู้เข้าร่วมกิจกรรมมีความพึงพอใจในกิจกรรมอยู่ในระดับมาก

๘. งบประมาณ

งบประมาณในข้อบัญญัติประจำปีงบประมาณ ๒๕๖๖

๙. ผลที่คาดว่าจะได้รับ

ผู้ปฏิบัติงานขององค์การอุตสาหกรรมป่าไม้ มีความสุขในการท างาน องค์กรสามารถเสริมสร้างความผูกพันของพนักงานให้มากยิ่งขึ้นและสามารถ รารักษาบุคลากรขององค์กรได้

๑๐. ผู้รับผิดชอบ

สำนักปลัดองค์การบริหารส่วนตำบลลาดน้ำเค็ม



ที่	แผนปฏิบัติการ	ไตรมาสที่ ๑	ไตรมาสที่ ๒	ไตรมาสที่ ๓	ไตรมาสที่ ๔
๑	เตรียมงาน โดยหน่วยงาน ที่ได้รับผิดชอบด้านนโยบาย (Happy workplace) ๑.๑ ศึกษาข้อมูลความเข้าใจ แนวคิด วัตถุประสงค์ ขอบเขตของ (Happy workplace) ๑.๒ ศึกษาข้อมูล ประเด็นยุทธศาสตร์ นโยบายของ อปท. โดยเฉพาะที่เกี่ยวข้อง (Happy workplace) ๑.๓ ศึกษารวบรวมผลการดำเนินงานที่ผ่านมา ที่เกี่ยวข้อง (Happy workplace) ๑.๔ นำผลการสำรวจความพึงพอใจและผลการสำรวจจัดทำแผนดำเนินงาน (Happy workplace)	←	→		
๒	จัดทำแผนดำเนินงาน (Happy workplace) และเสนอแผนให้ผู้อำนวยการให้ความเห็นชอบและแจ้งเวียนหน่วยงานเพื่อทราบดำเนินการ		←	→	
๓	ดำเนินการตามกิจกรรมย่อย		←	→	
๔	สำรวจความพึงพอใจของแต่ละกิจกรรม		←	→	
๕	สรุปผลการปฏิบัติงานตามแผนการดำเนินงานรายปี ให้ผู้บังคับบัญชาทราบ		←	→	

การเสริมสร้างคุณภาพชีวิตและความสุขในการทำงาน ประจำปี ๒๕๖๖

ที่	โครงการ/แผน/กิจกรรม	Happy ๘ ประการ								ระยะเวลา ในการ ดำเนินงาน	หน่วยงาน	ตัวชี้วัด
		Body	Headrt	Money	Releax	Brain	Soul	Family	Society			
๑	กิจกรรมร่วมใจบริจาคโลหิต		/				/		/		อบต. ลาดน้ำเค็ม	จำนวน กิจกรรม
๒	กิจกรรมแบ่งปันรอยยิ้ม	/							/			
๓	กิจกรรมประชาสัมพันธ์การให้สิทธิพิเศษในการซื้อสินค้า						/					
๔	กิจกรรมรณรงค์การเลี้ยงลูกด้วยนมแม่				/							
๕	โครงการบริหารพนักงานที่มีศักยภาพสูง				/	/						
๖	กิจกรรมนันทนาการของพนักงาน						/					
๗	การจัดการองค์ความรู้และสร้างวัฒนธรรม						/					
๘	กิจกรรมแสดงความยินดีกับครอบครัวสมาชิกใหม่				/							

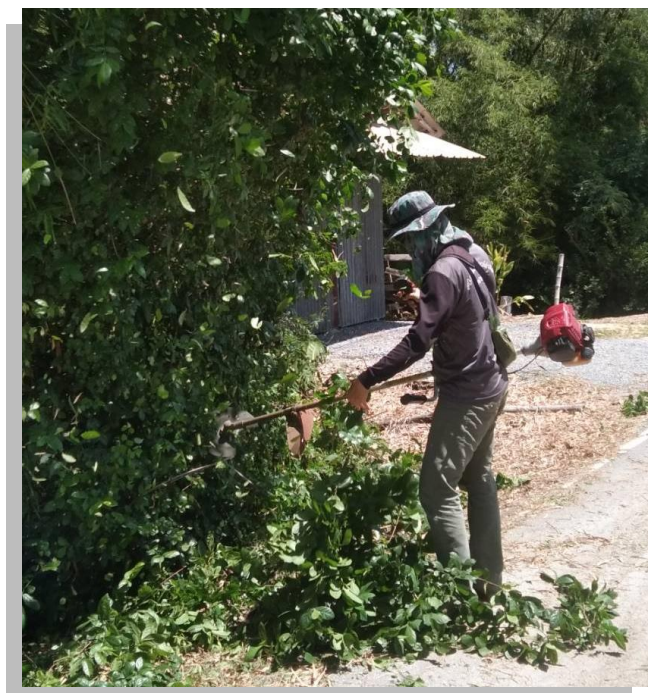
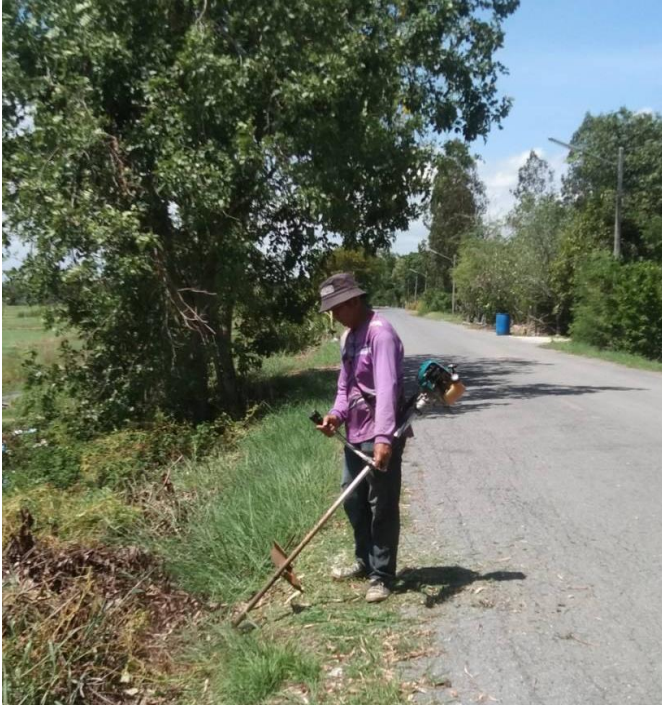
Happy Body (สุขภาพดี)

มีสุขภาพแข็งแรงทั้งกายและจิตใจ เพราะมีความเชื่อว่าถ้ามนุษย์มีสุขภาพร่างกาย
ที่แข็งแรงก็จะมีจิตใจที่ดี พร้อมทั้งจะรับมือกับปัญหาที่จะเข้ามาได้เป็นอย่างดี



Happy Heart (น้ำใจงาม)

มีน้ำใจเอื้ออาทรต่อกันและกัน เนื่องจากมีความเชื่อว่าความสุขที่แท้จริงคือการเป็นผู้ให้



Happy Society (สังคมดี)

มีความรักสามัคคีเอื้อเฟื้อต่อชุมชนที่ตนทำงาน และพักอาศัย มีสังคมและสภาพแวดล้อมที่ดี เพราะเชื่อว่าการที่ผู้คนมีความเป็นอยู่ที่ดีภายในสังคมหรือชุมชน ย่อมเป็นพื้นฐานที่ดี ทำให้ผู้อยู่อาศัย มีความรัก ความปรองดอง สามัคคีต่อกัน ร่วมมือร่วมใจช่วยกันพัฒนาชุมชน ให้มีชีวิตความเป็นอยู่ที่ดีขึ้น



Happy Relax (พ่อนคลาย)

รู้จักพ่อนคลายต่อสิ่งต่างๆ ในการดำเนินชีวิต เพราะเชื่อว่าการที่คนทำงาน หากไม่รู้จักรสราหา การพ่อนคลายให้กับตนเอง จะทำให้ร่างกายและจิตใจเกิดความเครียด อันส่งผลกระทบต่อหน้าที่ การทำงาน



Happy Brain (หาความรู้)

มีการศึกษาหาความรู้พัฒนาตนเองตลอดเวลาจากแหล่งต่างๆ นำไปสู่การเป็นมืออาชีพและความมั่นคงก้าวหน้าในการทำงานเพราะเชื่อว่า ถ้าเราทุกคนแสวงหาความรู้ใหม่ๆ มาเพิ่มพูนความรู้และพัฒนาตนเองอยู่เสมอ ก็จะเป็นอีกหนึ่งแรงผลักดัน ช่วยให้องค์กรพัฒนาขึ้นด้วยบุคลากรที่มีศักยภาพ



Happy Soul (ทางสงบ)

มีความศรัทธาในศาสนาและมีศีลธรรมในการดำเนินชีวิต เพราะเชื่อว่าหลักธรรมคำสอนของศาสนา เป็นสิ่งที่จะช่วยการดำเนินชีวิตของทุกคนให้ดำเนินไปในเส้นทางที่ดีได้ ทำให้ทุกคนมีสติ มีสมาธิในการทำงาน สามารถรับมือกับปัญหาที่เข้ามาได้ ยึดหลักสัจจะสุณให้เป็นคนดี คิดดี ทำดี และมีความศรัทธาในคุณงามความดีที่ถึงปวง



Happy Money (ปลอดหนี้)

มีเงิน รู้จักเก็บรู้จักใช้ ไม่เป็นหนี้ ปลูกฝังนิสัยอดออม ประหยัด รู้จักวิธีใช้เงิน ไม่ใช่สุรุ่ยสุร่าย
ใช้จ่ายแต่เท่าที่จำเป็น ยึดหลักคำสอนการดำเนินชีวิตแบบเศรษฐกิจพอเพียง



Happy Family (ครอบครัวดี)

มีครอบครัวที่อบอุ่นและมั่นคง ปลูกฝังนิสัยรักครอบครัว เพื่อนำไปเป็นหลักการใช้ชีวิต ให้รู้จักความรัก ความเชื่อมั่น และความศรัทธาในความดีงาม จึงจะเกิดเป็นคนดี ในสังคม (รักตนเอง รักครอบครัว รักการงาน รักเพื่อน รักในสิ่งที่พอเพียง)

